

20  
ans  
le savoir-faire



# Monobloc Lumine65

PORTES D'ENTRÉE

 **PROFERM**

Fabricant français de menuiseries innovantes



AFNOR Cert. 112799

NEW 2026

## LA NOUVEAUTÉ 2026 : MONOBLOC LUMINE65

Véritable sommet de notre savoir-faire, la nouvelle gamme LUMINE65 fait son entrée. Bien plus qu'une évolution, c'est une promesse de liberté pour votre habitat : une signature visuelle unique conçue pour embellir chaque architecture.

Chez PROFERM, nous concevons chaque porte comme une pièce maîtresse d'architecture. La collection 2026 incarne cette quête perpétuelle d'excellence, mariant avec audace la robustesse de l'aluminium et la pureté du design moderne.

## UN HÉRITAGE, TROIS UNIVERS

Pour répondre à toutes les inspirations, nos portes se déclinent à travers nos trois collections emblématiques, chacune portant une identité forte :



**CONTEMPORAIN**

Pour un retour à l'essentiel



**ÉLÉMENTS**

L'expression du design actuel



**CLASSIQUE**

L'élégance intemporelle réinventée

## LUMINE, LIBERTÉ DE TEINTES, DESIGN AFFIRMÉ

Avec la gamme LUMINE65, l'aluminium s'exprime pleinement à travers des lignes épurées, une finition soignée et un large choix de coloris.

Disponible sur tous nos modèles, cette version 100 % aluminium permet une personnalisation avancée :

10 coloris standards laqués 1 ou 2 faces pour l'intérieur et/ou l'extérieur et 1 coloris plaxé.

Alliant modernité, robustesse et liberté esthétique, LUMINE65 est le choix idéal pour une porte d'entrée à la fois durable et résolument contemporaine.

### FINITIONS INTÉRIEURES ET/OU EXTÉRIEURES

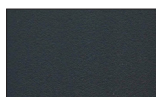
 Coloris laqués



BLANC 9016  
satiné



GRIS 7016  
satiné



GRIS 7016  
granité



ROUGE 3004  
satiné



GRIS 2900  
granité



GRIS 7039  
granité



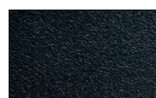
GRIS 7035  
granité



MARRON 8019  
granité



NOIR 2100  
granité



NOIR 9005  
granité

 Coloris plaxé



CHÈNE NATUREL  
2 faces

MODÈLE HORIZON - rainures de 20 mm

COLLECTION

*Contemporain*



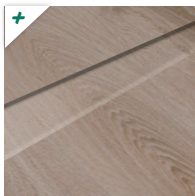
# LE CONTEMPORAIN N'A JAMAIS ÉTÉ AUSSI ÉVIDENT

.....

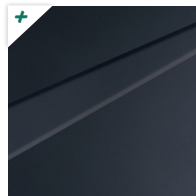
Avec des lignes épurées et un design minimaliste, chaque porte de cette collection allie élégance et innovation. Pensées pour sublimer votre intérieur, elles offrent des finitions précises et des matériaux performants, pour un style moderne qui dure.

*Composez votre propre modèle Horizon*

## 1 Choix du matériau



PLAXÉ



ALUMINIUM

## 2 Choix de la rainure



8 MM



12 MM



20 MM

## 3 Nombre de rainures



X2



X3



X4



X5



X6



X7



x8

L'ESSENTIEL DU DESIGN.



Coef Up 70 : 0,55 / Up 55 : 0,72

*Horizon*

2 rainures de 20 mm



Coef Up 70 : 0,55 / Up 55 : 0,72

*Horizon*

2 rainures de 20 mm



Coef Up 70 : 0,55

### Warren

Poignée intégrée face extérieure  
Lisse face intérieure



Coef Up 70 : 0,55

### Eden

Rainurage et poignée intégrée face extérieure  
Rainurage face intérieure

### La poignée

Chaque modèle est disponible avec la poignée dans la couleur du panneau en standard ou noir structuré en option.

Pour les modèles plaxés, la poignée est obligatoirement en noir structuré.



Coef Up 70 : 0,55

### Céleste

Rainurage et poignée intégrée face extérieure  
Rainurage face intérieure

*Pack led en option\**

Profitez d'une installation clé en main comprenant ruban, contrôleur et transformateur.

Une fois posé, repoussez les limites de la personnalisation, l'application dédiée vous offre un choix de couleurs infini pour transformer votre ambiance en un instant depuis votre smartphone.

\*Disponible sur toute la collection Contemporain, sauf modèle Horizon.



Coef Up 70 : 0,55

*Octave*

Poignée intégrée face extérieure  
Lisse face intérieure



Coef Up 70 : 0,55

*Hendrix*

Rainurage et poignée intégrée face extérieure  
Rainurage face intérieure



Coef Up 70 : 0,55

*Attila*

Rainurage et poignée intégrée face extérieure  
Rainurage face intérieure



Coef Up 70 : 0,55

*Météore*

Rainurage et poignée intégrée face extérieure  
Rainurage face intérieure

COLLECTION  
*Éléments*

MODÈLE SLOAN - bâton de maréchal en option



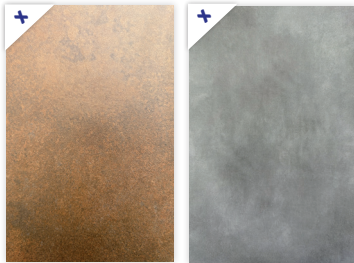
# UN DESIGN QUI NE LAISSE PAS INDIFFÉRENT

.....

Un design inspiré des matériaux nobles pour une porte d'entrée à forte personnalité. Chaque modèle puise dans la richesse des textures naturelles pour créer un univers sensoriel unique.

## *Les matières*

Éléments met en lumière trois matières emblématiques :



### *La céramique*

Raffinée & minérale  
Deux aspects :  
Rouille & béton



### *La rouille*

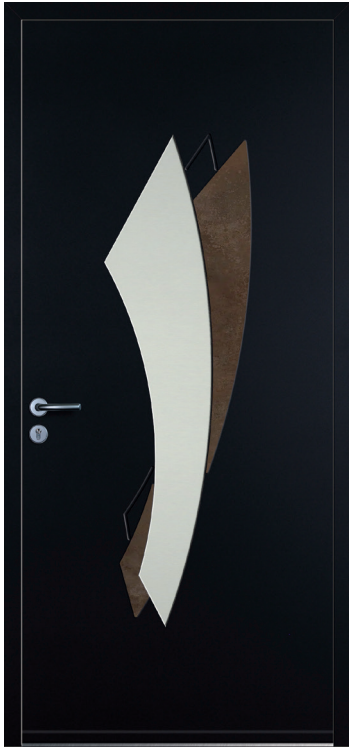
Caractère & intensité



### *Le bois*

Vivant & chaleureux

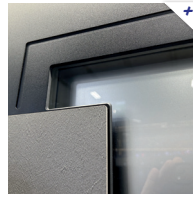
DONNEZ DU SENS À VOTRE ENTRÉE.



Coef Up 70 : 0,78/ Up 55 : 0,9

### Éros

Rainurage  
Insert céramique aspect rouille

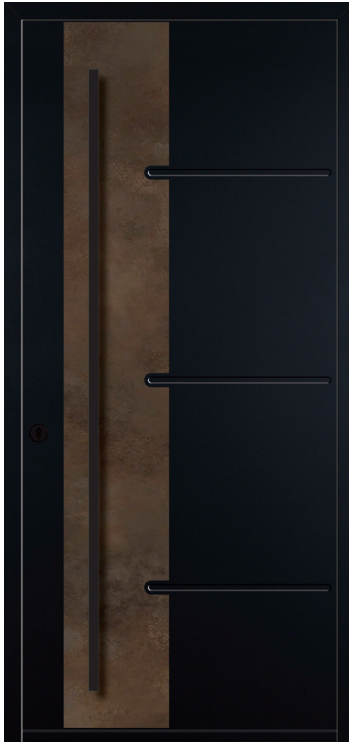


Coef Up 70 : 0,78/ Up 55 : 0,9

### Pharell

Rainurage  
Insert céramique aspect béton  
Bâton de maréchal en option

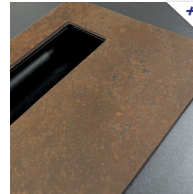
Effet béton



Coef Up 70 : 0,55 Up 55 : 0,72

### Sloan

Rainurage  
Insert aspect rouille  
Bâton de maréchal en option



Coef Up 70 : 0,56/ Up 55 : 0,72

### Romy

Poignée intégrée face extérieure  
Rainurage face intérieure  
Insert céramique aspect rouille

Effet rouille



Chêne naturel

Coef Up 70 : 0,71 / Up 55 : 0,86

### Astra

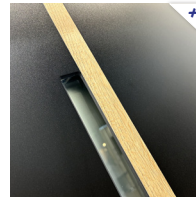
Rainurage  
Insert aspect chêne naturel



Coef Up 70 : 0,67 / Up 55 : 0,84

### Liv

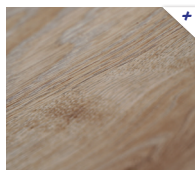
Insert aspect chêne naturel



### Trois options d'inserts effet chêne



Chêne  
graphite



Chêne  
naturel



Chêne  
blanchi

COLLECTION  
*Classique*

MODÈLE SAFIRA 31 - face intérieure sans cimaise



# LES GRANDS CLASSIQUES ONT TOUJOURS LEUR PLACE

.....

La collection Classique s'inspire des grands codes de l'architecture traditionnelle avec ses formes travaillées et ses détails délicats. Un style qui traverse les époques sans jamais perdre en caractère.

## *Du caractère*

Moulures en relief, vitrage cintré, rosaces... Chaque modèle révèle des détails raffinés qui apportent chaleur et prestance à votre façade. C'est toute la richesse des formes classiques, réinterprétée avec modernité par le savoir-faire de PROFERM.



## *Le charme de la ferronnerie*

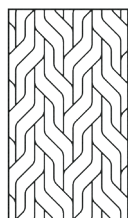
Les grilles décoratives en acier thermolaqué apportent de la profondeur au vitrage et constituent une véritable barrière aux effractions.



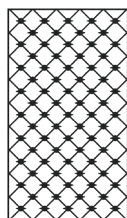
G001



G002



G003



G004



G005



G006



UN CHARME QUI NE SE DÉMODE JAMAIS.



Coef Up 70 : 0,74/ Up 55 : 0,86

### Safira 31

Réf.GCx7  
Grille G001

#### Déclinable en version

Plein cintre



**Safira 31**  
Réf.GCw1



**Safira 30**  
Réf.GCx6

Cintre surbaissé



**Safira 31**  
Réf.GDu4

Coef Up 70 : 0,74/ Up 55 : 0,84

Coef Up 70 : 0,74/ Up 55 : 0,86



Coef Up 70 : 0,74/ Up 55 : 0,86

### Léana 31

Réf.GCx9  
Grille G002

#### Déclinable en version

Plein cintre



**Léana 31**  
Réf.GCw3



**Léana 30**  
Réf.GCx5

Cintre surbaissé



**Léana 31**  
Réf.GDu6

Coef Up 70 : 0,74/ Up 55 : 0,86

Coef Up 70 : 0,74/ Up 55 : 0,86



Coef Up 70 : 0,74/ Up 55 : 0,86

### Théa 31

Réf.GCy2  
Grille G004

#### Déclinable en version

Plein cintre



**Théa 31**

Réf.GCw5

Plein



**Théa 30**

Réf.GCx4

Cintre surbaissé



**Théa 31**

Réf.GDu8

Coef Up 70 : 0,74/ Up 55 : 0,86

Coef Up 70 : 0,74/ Up 55 : 0,86



*Diana 31*

Réf.GCy3 - Grille G003 - Coef Up 70 : 0,74/ Up 55 : 0,86

*Déclinable en version*

Plein cintre



Coef Up 70 : 0,74/ Up 55 : 0,86

*Diana 31*

Réf.GCw6

Cintre surbaissé



Coef Up 70 : 0,74/ Up 55 : 0,86

*Diana 31*

Réf.GDu9  
G005

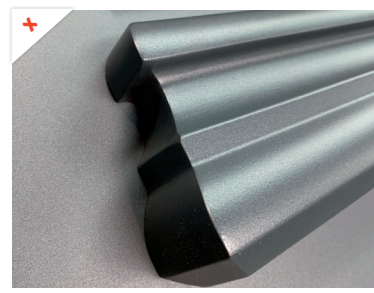
Plein



Coef Up 70 : 0,55/ Up 55 : 0,72

*Diana 30*

Réf.GCx3



*Les cimaises*

Effet cossu grâce aux cimaises décoratives qui s'intégreront avec brio aux plus belles demeures.



**CAHIER**

*Technique*

# LES OUVRANTS

.....

## *Monobloc* THERMALUX

THERMALUX offre des possibilités dimensionnelles étonnantes et une réduction significative des risques de flambage. Sa stabilité et ses capacités de résistance lui permettent de contrer de façon significative « l'effet bilame ».

**LUMINE**

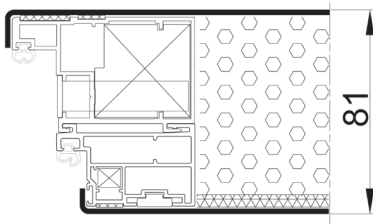
### Informations techniques

<b>Ouvrant</b>	Technique à barrettage polyamide, habillé de parements aluminium recyclable de 2 mm d'épaisseur.
<b>Structure</b>	Isolant haute densité 30 kg/m <sup>3</sup> , résistance à la compression 300 kPa + composite alvéolaire de 10 mm côté extérieur.
<b>Rejet d'eau</b>	Rejet d'eau du gammiste.
<b>Joint de frappe</b>	EPDM coloris noir.
<b>Vitrage</b>	SP10 clair (EXT) + 4 mm + SP10 clair FE avec argon (INT).
<b>Dimensions</b>	Sur-mesure.
<b>Poids par vantail</b>	Poids par vantail jusqu'à 100 kg (modèle vitré).
<b>Performance thermique</b>	Up jusqu'à 0.47 W/m <sup>2</sup> (modèle plein équipé d'une structure standard épaisseur 80 mm).
<b>Pack thermique (en option)</b>	Meilleure performance thermique, maîtrise parfaite des économies d'énergie Isolant thermique renforcé. Conductivité thermique 0.028 W/m <sup>2</sup> .k en remplacement de la composition standard 0.034 W/m <sup>2</sup> .k.

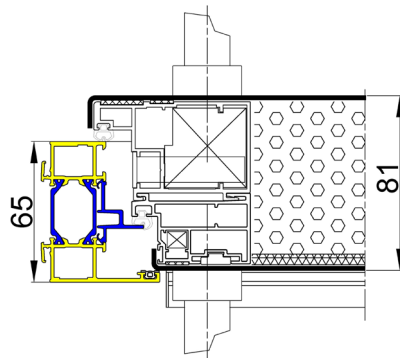


Ouvrant monobloc de 80 mm

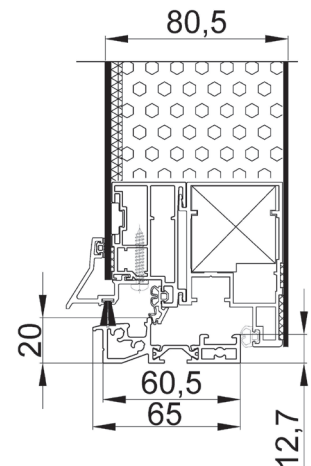
 **Up jusqu'à**  
**0.47 W/m<sup>2</sup>.K**



Coupe ouvrant



Coupe horizontale dormant ouvrant



Coupe verticale dormant ouvrant

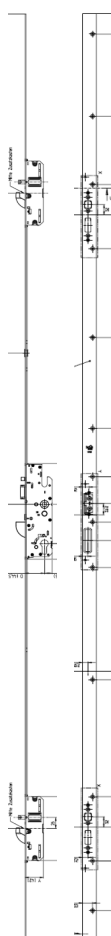
# LA QUINCAILLERIE

.....

## 1 Serrures



Serrure automatique KFV BS3700



## 2 Paumelles



Paumelle tube KTR-KV de série Ø 18 mm (prise en feuillure ouvrant)



## 3 Cylindre



## Une sécurité renforcée

### 1 LES SERRURES

Équipées de la serrure automatique KFV BS3700. Ce mécanisme déclenche le verrouillage dès le claquement de la porte via un déclencheur sur le boîtier central. Le système combine 2 crochets et 2 goujons, complétés par le pêne dormant central. La fermeture s'effectue dans une gâche filante fixée sur le cadre, renforçant la rigidité et la résistance à l'effraction.

### 2 LES PAUMELLES

Nos paumelles tubulaires KTR-KV BS3700 de 18 mm installées en prise en feuillure. Pour garantir une isolation parfaite à ce niveau, un joint caoutchouc spécifique est mis en place afin de limiter le passage d'air lié à l'interruption de joint nécessaire aux ferrures.

### 3 LES CYLINDRES

La sécurité est assurée par un cylindre haute performance conforme à la norme EN 1303:2015, équipé de 16 pistons sur 3 axes et de protections renforcées contre le perçage, le crochetage et le bumping. Ce cylindre débrayable est livré systématiquement avec 5 clés réversibles et une carte de propriété indispensable pour la reproduction.

# LES ACCESSOIRES

## Les poignées



**Poignée Vienne**  
Uniquement verrouillage à la clé



**Poignée Rome**  
Uniquement verrouillage à la clé

## Les bâtons DE TIRAGE



Les bâtons de tirage sont tous en inox 316L pour une meilleure résistance à la corrosion.

- ❶ **Tube droit** : toutes longueurs possibles, sur demande.
- ❷ **Tube 04** : axe déporté du tube. Longueurs disponibles : 500, 700, 810 ou 1200 mm.
- ❸ **Tube 09** : axe fortement déporté du tube. Longueur disponible : 500 mm.



**Tube 05**  
H. 425 mm



**Tube 06**  
H. 350 mm



**Tube 08**  
H. 600 mm



**Design rond**  
H. 500 ou 700 mm



**Design carré**  
H. 500 mm



**SG500 - Noir**  
H. 1400 mm



**SG500**  
H. 1400 mm



**WE26 - Noir**  
H. 1800 mm



**WE26**  
H. 1800 mm



**Tirant horizontal**  
L. 220 mm

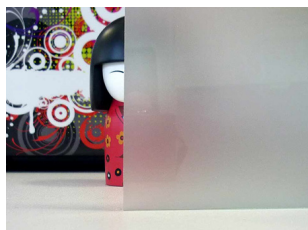
# LES VITRAGES

## Vitrages STANDARDS

Ces vitrages sont disponibles en standard pour tous les modèles de porte possédant un vitrage et présentés dans ce catalogue. Par défaut, nous équipons nos portes d'un vitrage dépoli acide mais il est possible de sélectionner l'un des vitrages ci-dessous.



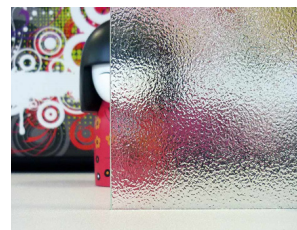
Clair\*



Dépoli acide\*



Delta clair



Listral



Delta matelux

\*les modèles de la collection contemporains et éléments ne sont disponible que dans les vitrages clair et dépoli acide.

## Les garanties

PROFERM vous offre des garanties exceptionnelles et exclusives sur l'ensemble des composants :

**2 ANS**  
Serrure - Crémone - Quincaillerie

**5 ANS**  
Pack LED

**10 ANS**  
Vitrage

**10 ANS**  
Thermolaquage

**15 ANS**  
Structure de la porte

**25 ANS**  
Laquage dormant (qualicoat classe 2)

20 ans de savoir-faire



AFNOR Cert. 112799

# PROFERM

Fabricant français de menuiseries innovantes

355 Avenue de Londres, ZI Artois Flandres - 62138 DOUVRIN  
info@proferm.net - www.proferm.net - 03 21 77 42 20

Rejoignez-nous sur :



Création : PROFERM - Crédits photos : PROFERM - UNSPLASH - VOLMA - SEELAB - NANO BANANA PRO. Les mises en ambiance sont des suggestions de présentation assistées par intelligence artificielle. Impression : D'Print. Les noms et marques cités sont la propriété respective de leur propriétaire. Les logos, insignes, illustrations et photos sont la propriété de leurs détenteurs respectifs. Extraction des photos: Interdit. Tous droits réservés. Document non contractuel. Dans une démarche d'amélioration continue de nos produits et services, nous nous réservons le droit de modifier sans préavis les informations présentes dans ce document. PROFERM MULTITECHNIQUES - SAS Capital 275 000 € - RCS Arras - SIRET 493 347 553 00023 - TVA intracommunautaire FR84 493 347 553. Ne pas jeter sur la voie publique. Pensez au recyclage - document papier à déposer dans le bac de tri. Edition Juin 2026.

