

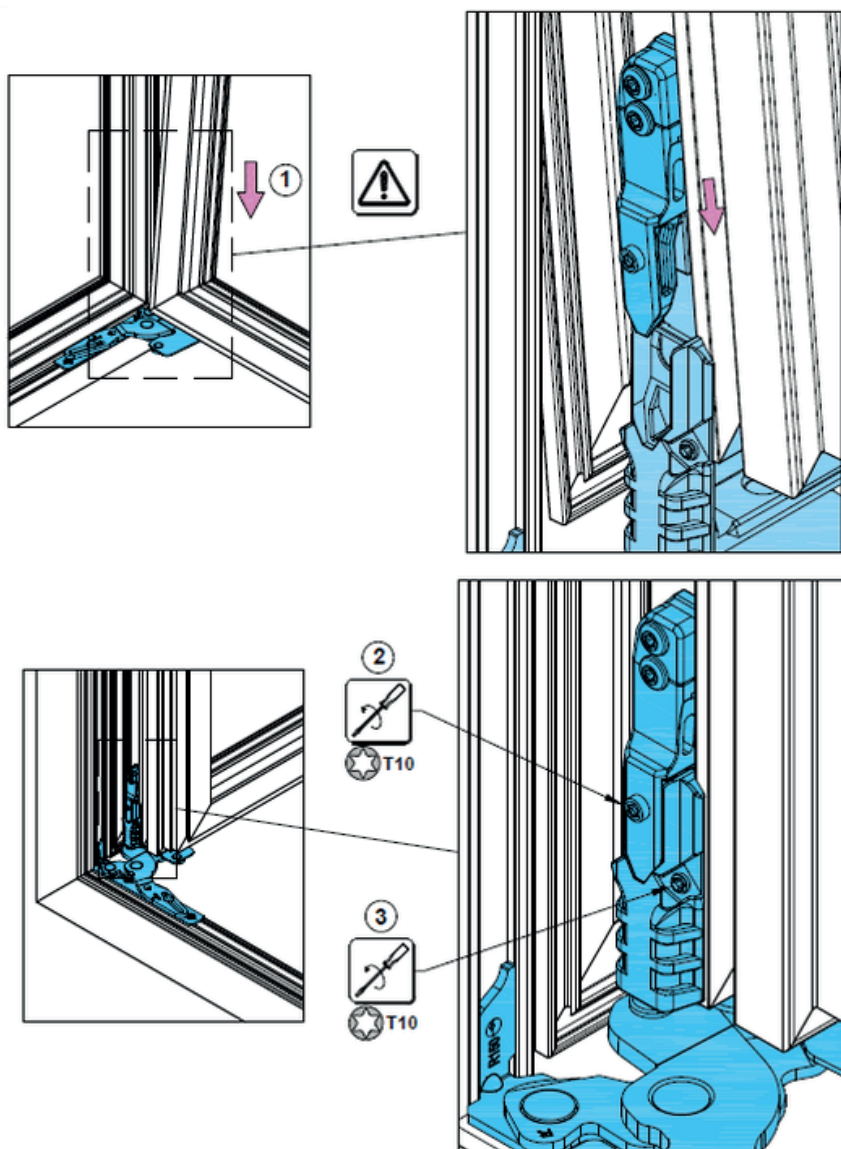
OUVRANT SUR DORMANT



Montage de l'articulation basse (TFZ60000, TFZ60001, TFZ60002, TFZ60003) :

⚠ Si le poids de l'ouvrant est supérieur à 110kg, l'opération devient délicate.

1. Monter l'ouvrant par translation sur le montant en prenant garde de bien glisser la partie montée sur l'ouvrant dans l'articulation. Le compas doit être en position fermée dans le dormant. Surtout ne pas laisser porter l'ouvrant sur l'articulation basse pour ne pas le détériorer.
2. Verrouiller l'ouvrant sur le dormant.
3. Régler si besoin la hauteur de l'ouvrant avec la vis.



Visualisez le mode opératoire en vidéo en scannant le QR code ci-dessus.

Partie 1 : ouvrant sur dormant.

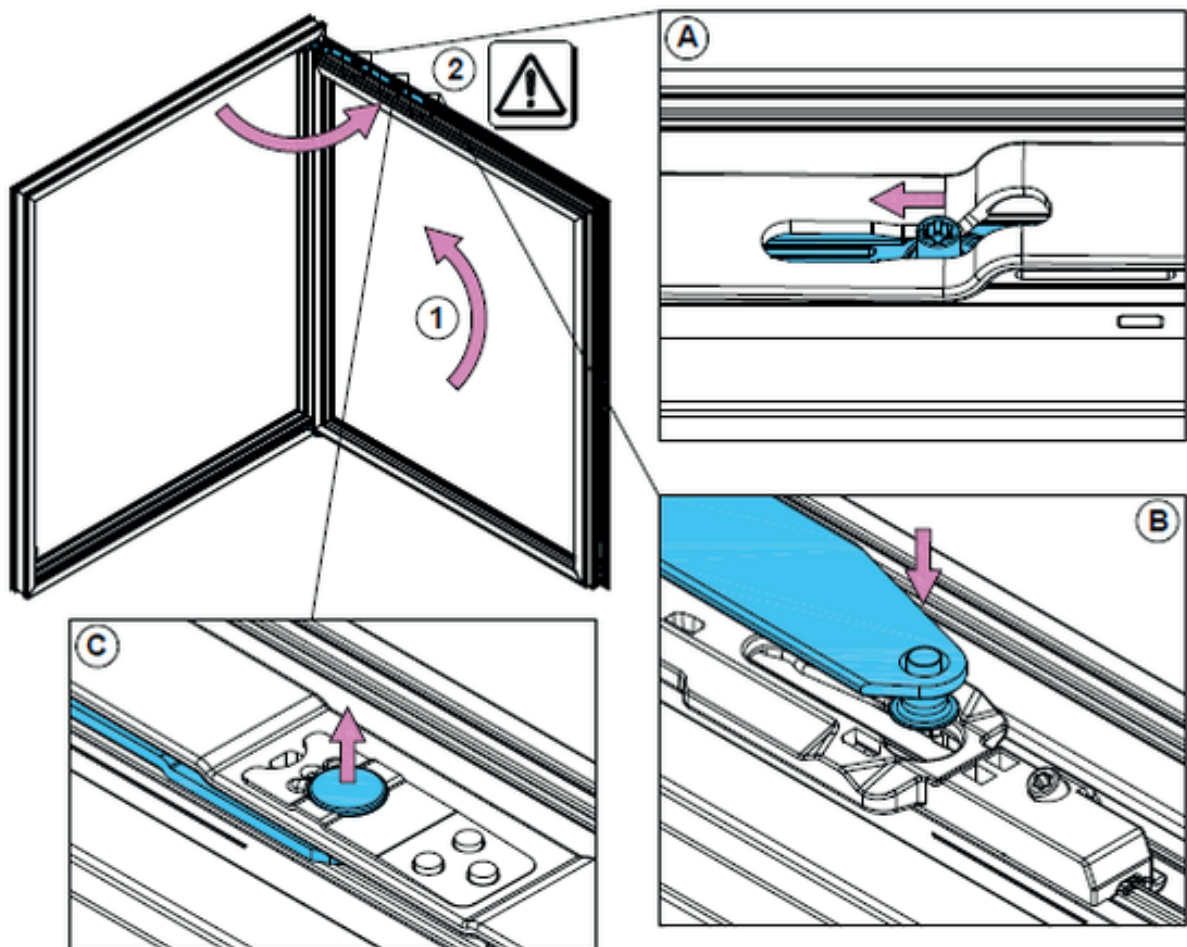
Partie 2 : ouvrant OB & BO sur dormant.

OUVRANT OB & BO SUR DORMANT



Montage de l'articulation haute (TFZ60000, TFZ60001, TFZ60002, TFZ60003) :

1. Ouvrir le compas haut puis aligner les parties hautes ouvrant et dormant du compas.
2. ⚠ Verrouiller le compas haut en suivant les étapes A, B, C.



Visualisez le mode opératoire en vidéo en scannant le QR code ci-contre.
Partie 1 : ouvrant sur dormant.
Partie 2 : ouvrant OB & BO sur dormant.

RÉGLAGES DE LA QUINCAILLERIE



X = compression ; Y = hauteur ; Z = Glissement

A) X = +/- 1mm

B) Z = +/- 2 mm

C) Z = +/- 2 mm

D) Y = + 1,5 mm / - 1 mm

