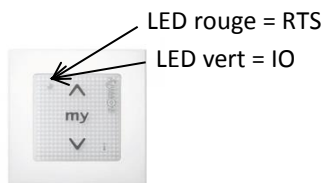


Distinguer la smooove RTS et IO :

RTS : arrière rouge

IO : arrière verte



PREREQUIS:

- Une télécommande de volet roulant possédant 3 boutons (montée / stop / descente).
- Un interrupteur provisoire ou "une prise électrique volante".

A SAVOIR : Le volet roulant effectuera un ou plusieurs brefs va et vient à chaque fois qu'il a reçu une bonne manipulation.

CONSEIL : Vous pouvez préparer votre installation avec un interrupteur provisoire ou "une prise électrique volante" (une rallonge avec une prise mâle d'un côté et 2 fils de l'autre) installée ponctuellement.

Attention au respect du code couleur :

Rouge ou Marron => Phase / Bleu => Neutre / Vert ou Jaune => Terre

ATTENTION : La remise à zéro du moteur doit se faire moteur par moteur même si le problème est lié à plusieurs volets, au risque de déprogrammer toute l'installation.

I- RTS

REMISE A ZERO ET PROGRAMMATION POUR UN VOLET RTS

1. Double coupure

Si possible, mettre le volet à mi-course.

Couper l'alimentation du volet que vous souhaitez programmer **2 secondes MINIMUM**

Remettre l'alimentation **8 secondes**

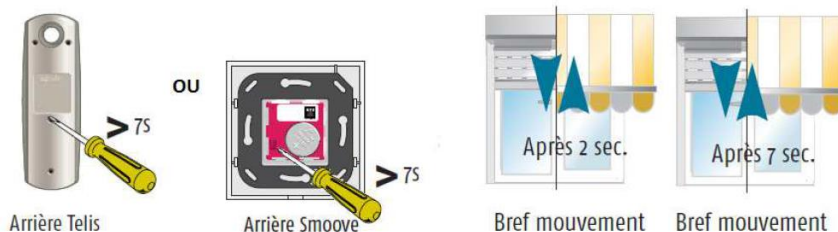
Re couper **2 secondes**

Puis remettre l'alimentation => Le volet réagit (laissez le finir son mouvement)

2. Remise à zéro de la mémoire du moteur

Manipulation réalisable avec les télécommandes : TELIS, CENTRALIS, CHRONIS, SITUO, SMOOVE

Dans les 15 secondes qui suivent la double coupure : Rester appuyé +/- de **7 secondes** sur le bouton « prog » situé au dos de la télécommande => *le volet va faire un premier mouvement, ne pas relâcher le bouton « prog » attendre le second mouvement du volet (10 secondes entre les 2).*



LE MOTEUR EST DÉPROGRAMMÉ

3. Pré-mémoriser une télécommande de réglage

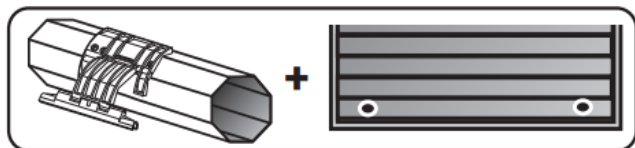
Réveiller le moteur : Appuyer en même temps sur les boutons « montée » et « descente » jusqu'au mouvement de va et vient du volet roulant.

4. Vérification du sens de rotation.

Si le sens de rotation est inversé (haut et bas) : Appuyer sur la touche descendante. Si le volet monte, rester appuyé sur la touche « MY » jusqu'au mouvement de va et vient du volet roulant.

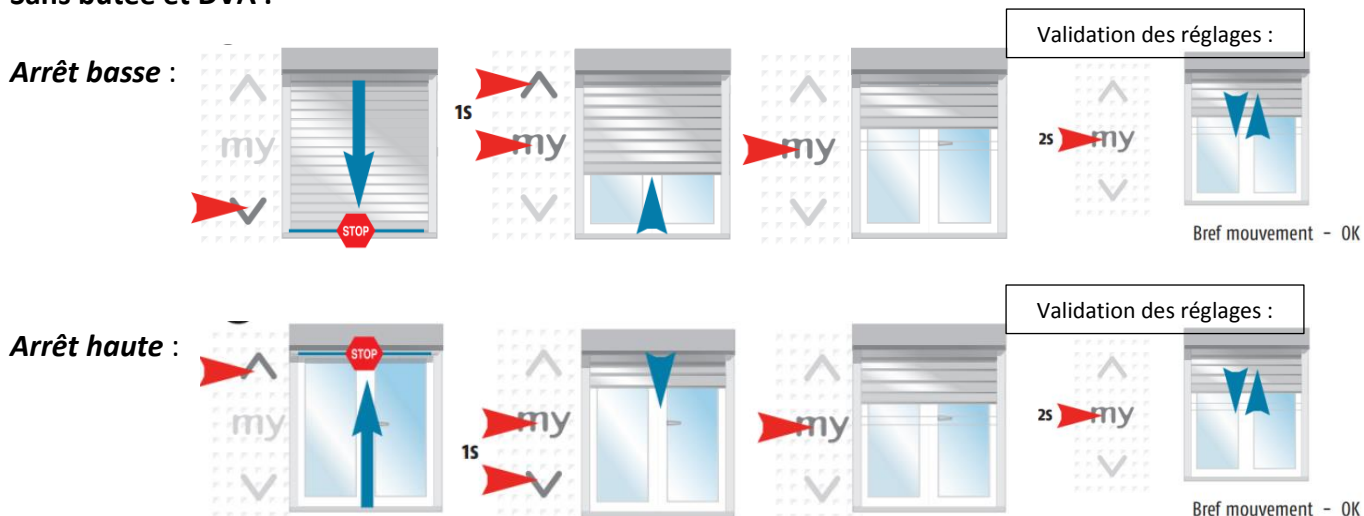
5. Réglages des positions d'arrêt basse et arrêt haute

Avec butée et DVA (de base sur les VR Proferm) :



- Appuyer sur montée et descente jusqu'au va et vient
- Appuyer sur "my" 3secondes jusqu'au va et vient
- Valider l'émetteur en appuyant sur la touche « prog » à l'arrière de la télécommande jusqu'à bref mouvement.

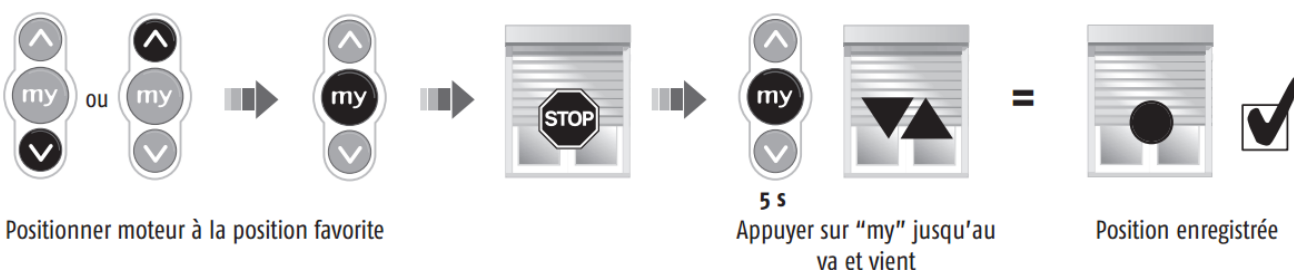
Sans butée et DVA :



6. Mémoriser la télécommande au volet roulant

Faites un appui bref sur la touche « prog » au dos de la télécommande => Le volet fait un mouvement de va et vient.

7. Programmer la position favorite



VOTRE VOLET ROULANT EST PROGRAMMÉ A SON ÉMETTEUR !

II- IO

REMISE A ZERO ET PROGRAMMATION POUR UN VOLET IO

1. Double coupure

Si possible, mettre le volet à mi-course.

Couper l'alimentation du volet que vous souhaitez programmer **2 secondes MINIMUM**

Remettre l'alimentation **8 secondes**

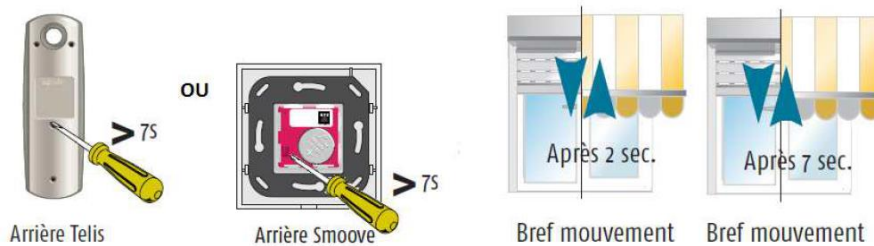
Re couper **2 secondes**

Puis remettre l'alimentation => Le volet réagit (laissez-le finir son mouvement)

2. Remise à zéro de la mémoire du moteur

Manipulation réalisable avec les télécommandes : TELIS, CHRONIS, SITUO, SMOOVE

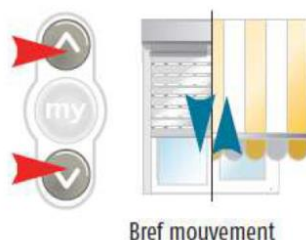
Dans les 15 secondes qui suivent la double coupure : Rester appuyé +/- de **7 secondes** sur le bouton « prog » situé au dos de la télécommande => *le volet va faire un premier mouvement, ne pas relâcher le bouton « prog » attendre le second mouvement du volet (10 secondes entre les 2).*



LE MOTEUR EST DÉPROGRAMMÉ

3. Pré-mémoriser une télécommande de réglage

Réveiller le moteur : Appuyer en même temps sur les boutons « montée » et « descente » jusqu'au mouvement de va et vient du volet roulant.



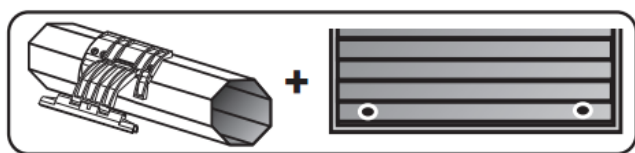
4. Vérification du sens de rotation.

Si le sens de rotation est inversé (haut et bas) : Appuyer sur la touche descendante.

Si le volet monte, rester appuyé sur la touche « MY » jusqu'au mouvement de va et vient du volet roulant.

5. Réglages des positions d'arrêt basse et arrêt haute

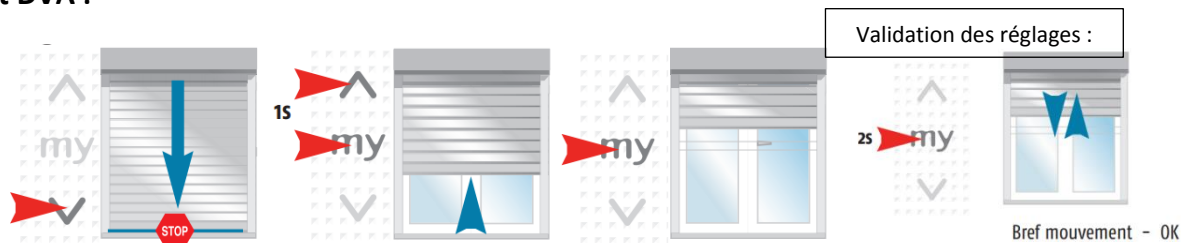
Avec butée et DVA (de base sur les VR Proferm) :



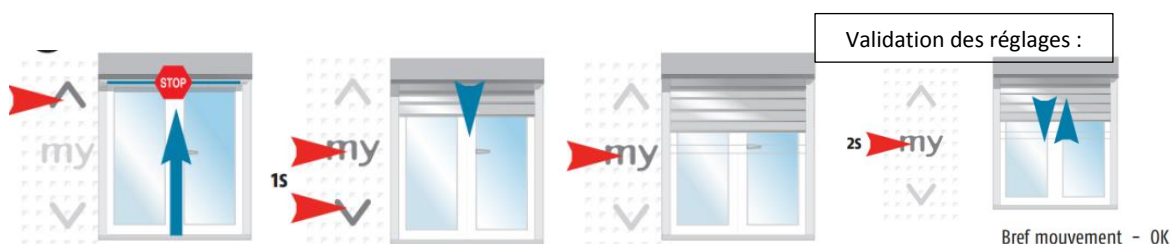
- Appuyer sur montée et descente jusqu'au va et vient
- Appuyer sur "my" 3 secondes jusqu'au va et vient
- Valider l'émetteur en appuyant sur la touche « prog » à l'arrière de la télécommande jusqu'à bref mouvement.

Sans butée et DVA :

Arrêt basse :

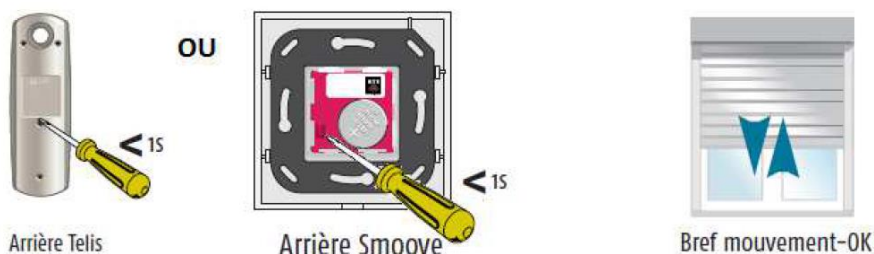


Arrêt haute :

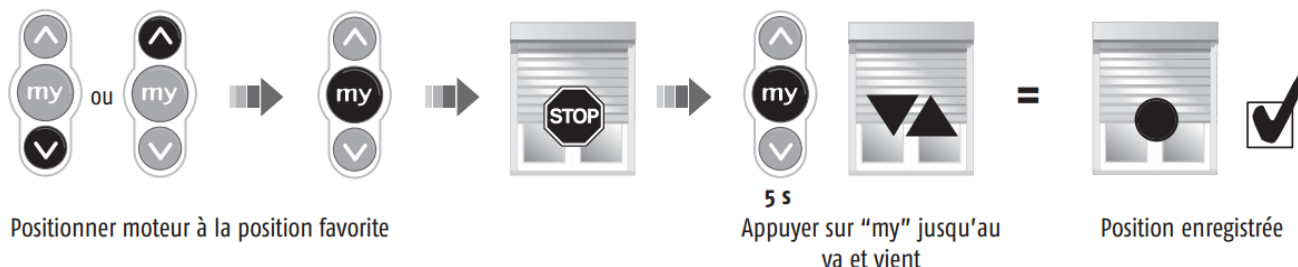


6. Mémorisez la télécommande au volet roulant

Faites un appui bref sur la touche « prog » au dos de la télécommande => Le volet fait un mouvement de va et vient.



7. Programmer la position favorite :



VOTRE VOLET ROULANT EST PROGRAMMÉ A SON ÉMETTEUR !

III- IO RS100

REMISE A ZERO ET PROGRAMMATION POUR UN VOLET IO RS100

1. Double coupure

Si possible, mettre le volet à mi-course.

Couper l'alimentation du volet que vous souhaitez programmer **2 secondes**

Remettre l'alimentation **8 secondes**

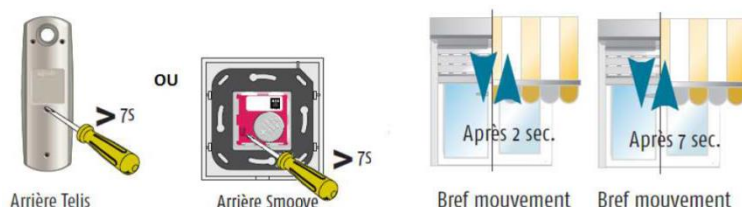
Re couper **2 secondes**

Puis remettre l'alimentation => Le volet réagit (laissez-le finir son mouvement)

2. Remise à zéro de la mémoire du moteur

Manipulation réalisable avec les télécommandes : TELIS, CHRONIS, SITUO, SMOOVE

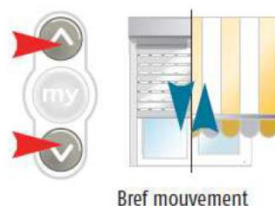
Dans les 15 secondes qui suivent la double coupure : Rester appuyé +/- de **7 secondes** sur le bouton « prog » situé au dos de la télécommande => *le volet va faire un premier mouvement, ne pas relâcher le bouton « prog » attendre le second mouvement du volet (10 secondes entre les 2).*



LE MOTEUR ET LA TELECOMMANDE SONT DÉPROGRAMMÉS

3. Pré-mémoriser une télécommande de réglage

Réveiller le moteur : Appuyer en même temps sur les boutons « montée » et « descente » jusqu'au mouvement de va et vient du volet roulant.



4. Réglage automatique du volet roulant

Mettre le volet à mi-hauteur (en appuyant sur « montée » ou « descente »)

Appuyez 2 secondes sur « MY »

Puis « prog » jusqu'au mouvement va et vient du volet

5. Sens de rotation

Si le sens de rotation est inversé :

Positionner le volet roulant en position basse et le faire remonter en le retenant légèrement avec la main (sans l'arrêter) pendant 5 sec. Le renvoyer en position basse. Au prochain mouvement, le volet roulant aura trouvé son sens de rotation

**VOTRE VOLET ROULANT EST PROGRAMMÉ A SON
ÉMETTEUR !**